

EVP ADPSV 20W/m

FŰTŐKÁBEL

- A fűtőkábel fűtő részét semmilyen módon nem szabad lerövidíteni, vagy egyéb módon megváltoztatni. Csak a hideg csatlakozási véget lehet rövidíteni, vagy adott esetben megtoldani.
- A hidegcsatlakozó végét és a fűtőkábelt összekötő csatlakozót nem szabad úgy felszerelni, hogy abban törés keletkezzen. A fűtőkábelek nem érhetnek össze és nem keresztezhetik egymást. A kábelek közti minimális távolság 30mm.
- Ha a fűtő, vagy a tápkábel megsérül, akkor azokat a gyártónak, a szervíztechnikusnak, vagy képzett szakembernek kell kicserélnie, hogy elkerülje a veszélyes helyzet kialakulását.
- A fűtőkábelt árammal kell ellátni, olyan maradékáram megszakítóval, amelynek névleges működési árama $ID_n \leq 30 \text{ mA}$. Azt javasoljuk, hogy valamennyi fűtőkör különálló megszakítóval legyen felszerve.
- A fűtőkábeleket a burkolat hőállósági határáig, azaz maximum (70 °C-on) szabad tárolni és 5 °C -nál magasabb hőmérsékleten lehet felszerelni. Használat közben a kábelek nem lehetnek kitéve 70 °C-ot meghaladó hőmérsékletnek.
- A fűtővezetékét külön szondával rendelkező szabályzóval (termosztáttal) kell védeni a túlmelegedéstől (lásd a leírást).
- A telepítésnek lehetővé kell tennie a kábelek leválasztását mindkét póluson.
- A kábelek behelyezése előtt és után is meg kell mérni a fűtőkörök ellenállását. A mért értékeknek egyenlőnek kell lenniük. Jegyezzük fel a mért értékeket a mérési jegyzőkönyvbe. A mért értékek tűrése $\pm 5 - 10\%$.
- A kábelek behelyezése előtt és után is meg kell mérni a szigetelési ellenállást a fűtővezeték és az árnyékolás között. Ez a mért érték nem lehet kevesebb, mint 0,5 MW.. A mért értékeket jegyezzük le a mérési jegyzőkönyvbe.
- Eltérések esetén haladéktalanul vegyük fel a kapcsolatot a gyártóval, vagy a szállítóval, a munkát teljes mértékben meg kell szakítani.
- A fűtőkábel használata előtt ellenőrizze, hogy a címkén lévő adatok megfelelnek-e az Ön által rendelt termék adataival.

1. Leírás és csatlakoztatás

- A fűtővezetékét 230V, 50Hz villamos hálózatra kell csatlakoztatni. Védettség: IP67.
- A kábel külső burkolata UV sugárzásnak ellenálló, a burkolat hőmérséklet-tűrésének határa 70°C.
- A védőfonatot a PE védővezetékhez kell csatlakoztatni.

2. Ereszcsatorna és a lefolyó, valamint a tető leolvasztására szolgál, ahol a hó nem képes szabadon megolvadni

- Az ereszcsatorna-rendszerekbe beépített kábelek védelmet nyújtanak a víz fagyása által okozott károk ellen. A fűtőkábelek megolvasztják a jeget, és a víz szabadon kifolyhat.
- A tetőre felszerelt kábelek védelmet nyújtanak:

a) amikor a hó nem tud szabadon lecsúszni a tetőtől a csatornába, és felhalmozódik a hógátlóknál vagy mélyedésekben, ahol a tetőfedés a nedves hó felhalmozódásával rendkívül túlterhelt,

b) ha a hó nem tud szabadon lecsúszni a tetőtől a csatornába, és a hógát alatt felhalmozódó víz a tetőfedés között megemelkedik, és az épületbe áramlik,

c) amikor a tetőről származó hó túlnyúlást képez az ereszcsatorna felett, és nem folyik be a csatornába.

Ezeket a rendszereket mindig kombinálják azzal, hogy a kábelt csatornába és a lefolyóba is elhelyezik.

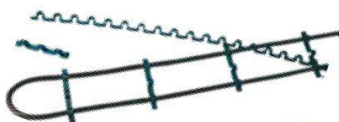
Tetőre szereléskor ügyeljen arra, hogy a fűtővezeték ne sérülhessen meg és a lecsúszó hó ne mozdíthassa el.

a) Méretezése

Közös ereszcsatorna és lefolyó (Ø 150 mm) esetében 30–40 W /m fűtőteljesítményt kell telepíteni 1000 m tengerszint feletti magasságban, de legalább 60 W /m. Az ereszcsatornában és a lefolyókban lévő kábelek távolsága nem lehet nagyobb 80 mm-nél. Az ereszcsatornában és a tetőkön a kábelek területfelhasználásának 250 W m²-től 300 W /m²-ig kell lennie. 1000 m feletti magasságban ez nem lehet alacsonyabb, mint 300 W /m².

b) Telepítése

A kábelek ereszcatornába, lefolyókba, valamint vápákba való rögzítésére az Eurovill Profi Kft. az alábbi rögzítőelemeket és kiegészítőket ajánlja, melyek raktárkészletről azonnal megvásárolhatóak.

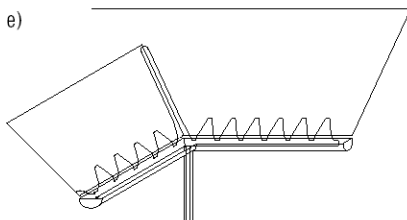
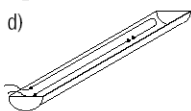
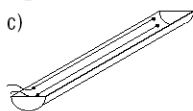
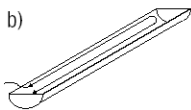
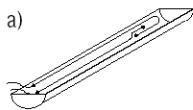


DEVI rögzítőelemek, kiegészítők

A kiegészítők széles választékával optimális rögzítés biztosítható.



Megnevezés	Leírás
DEVIfast™ 1m	Műanyag kábeltartó sín
Alu-szalag	Öntapadó, 50 mm/50 m
Figyelmeztetés	Öntapadó címke, 10 db
DEVIDrain™	Kábeltartó lefolyóba, 25 db
DEVIgut™	Kábeltartó csatornába, 25 db
DEVIclip™	Kábeltartó tetőcseréphez, 25 db
DEVIclip™ kit	Kábeltartó készlet tetőhöz



Példa az ADPSV kábel telepítésére

c) Szabályozás

A gazdaságos működés és a biztonság érdekében be kell szerelni egy termosztátot és egy nedvesség és csapadék érzékelőt. Javasoljuk, hogy használjon DEVI terméket erre a célra, ezek mindegyike jelenleg megvásárolható az Eurovill Profi Kft-nél. Ha a fűtőkábelt a fagyás megelőzésére használja, mindig állítsa a termosztátot 3–5 °C. közé.

3. Garanciális igény

Az Eurovill Profi Kft. Az EVP heating cable szállítója a termék funkcionalitására 10 éves jótállási időt vállal a telepítés napjától kezdődően, amelyet a mérési jegyzőkönyv megerősít. A telepítést legkésőbb 6 hónapon belül el kell végezni a vásárlástól számítva, továbbá:

benyújtják a jótállási nyilatkozatot (mérési jegyzőkönyv) és a vásárlás igazolását betartották az ebben a felhasználói útmutatóban ismertetett eljárást, és a kábel lefektetésére és csatlakoztatására vonatkozó adatokat, valamint a fűtőkábel szigetelési ellenállásának ebből eredő mért értékeit közlik

A követeléseket írásban lehet benyújtani a telepítést végző cégnél, vagy közvetlenül a gyártónál.

MEGJEGYZÉS: Padlófűtés esetén ez a termék a szabályozott fűtőberendezések kategóriájába tartozik. A helyi fűtőberendezések környezetbarát tervezési követelményeiről szóló (EU) 2015/1188 bizottsági rendelet szerint a szabályozott fűtőberendezéseket külső vezérlőberendezéssel (termosztáttal) kell szabályozni, amely nem része a terméknek és megfelel a fent említett rendeletnek.



Eurovill Profi Kft.

1139. Budapest, Fáy utca 12/b.

tel.: +36 1 370 43 73

e-mail: titkarsag@eurovill.com, <http://www.futokabelek.hu>